

สรุปข้อมูลการสมัครเข้าศึกษาต่อ ป.ตรี ปีการศึกษา 2567 คณะสาธารณสุขศาสตร์

รอบเดือนสมัคร	สาขาวิชา	จำนวนผู้สมัคร	จำนวนผู้สอบสัมภาษณ์	จำนวนผู้ผ่านการคัดเลือก
กันยายน 2566	ส.บ.สาธารณสุขศาสตร์	16	13	9
	ส.บ.การจัดการสถานพยาบาล	2	2	2
	วท.บ.อนามัยสิ่งแวดล้อม	7	2	2
	<b>รวม</b>	<b>25</b>	<b>17</b>	<b>13</b>
ตุลาคม 2566	ส.บ.สาธารณสุขศาสตร์	16	14	14
	ส.บ.การจัดการสถานพยาบาล	9	6	6
	วท.บ.อนามัยสิ่งแวดล้อม	2	2	2
	<b>รวม</b>	<b>27</b>	<b>22</b>	<b>22</b>
พฤศจิกายน 2566	ส.บ.สาธารณสุขศาสตร์	31	24	24
	ส.บ.การจัดการสถานพยาบาล	6	8	7
	วท.บ.อนามัยสิ่งแวดล้อม	1	2	2
	วท.บ.เทคโนโลยีสุขภาพและความงาม	1	2	2
	<b>รวม</b>	<b>39</b>	<b>36</b>	<b>35</b>
ธันวาคม 2566	ส.บ.สาธารณสุขศาสตร์	37	22	22
	ส.บ.การจัดการสถานพยาบาล	6	3	3
	วท.บ.อนามัยสิ่งแวดล้อม	9	7	7
	วท.บ.เทคโนโลยีสุขภาพและความงาม	11	5	5
	<b>รวม</b>	<b>63</b>	<b>37</b>	<b>37</b>
มกราคม 2567	ส.บ.สาธารณสุขศาสตร์	35	20	20
	ส.บ.การจัดการสถานพยาบาล	6	5	5
	วท.บ.อนามัยสิ่งแวดล้อม	3	2	2
	วท.บ.เทคโนโลยีสุขภาพและความงาม	8	6	6
	<b>รวม</b>	<b>52</b>	<b>33</b>	<b>33</b>
กุมภาพันธ์ 2567	ส.บ.สาธารณสุขศาสตร์	31	20	20
	ส.บ.การจัดการสถานพยาบาล	4	2	2
	วท.บ.อนามัยสิ่งแวดล้อม	3	2	2
	วท.บ.เทคโนโลยีสุขภาพและความงาม	6	6	6
	<b>รวม</b>	<b>44</b>	<b>30</b>	<b>30</b>
มีนาคม 2567	ส.บ.สาธารณสุขศาสตร์	22	22	13
	ส.บ.การจัดการสถานพยาบาล	3	3	2

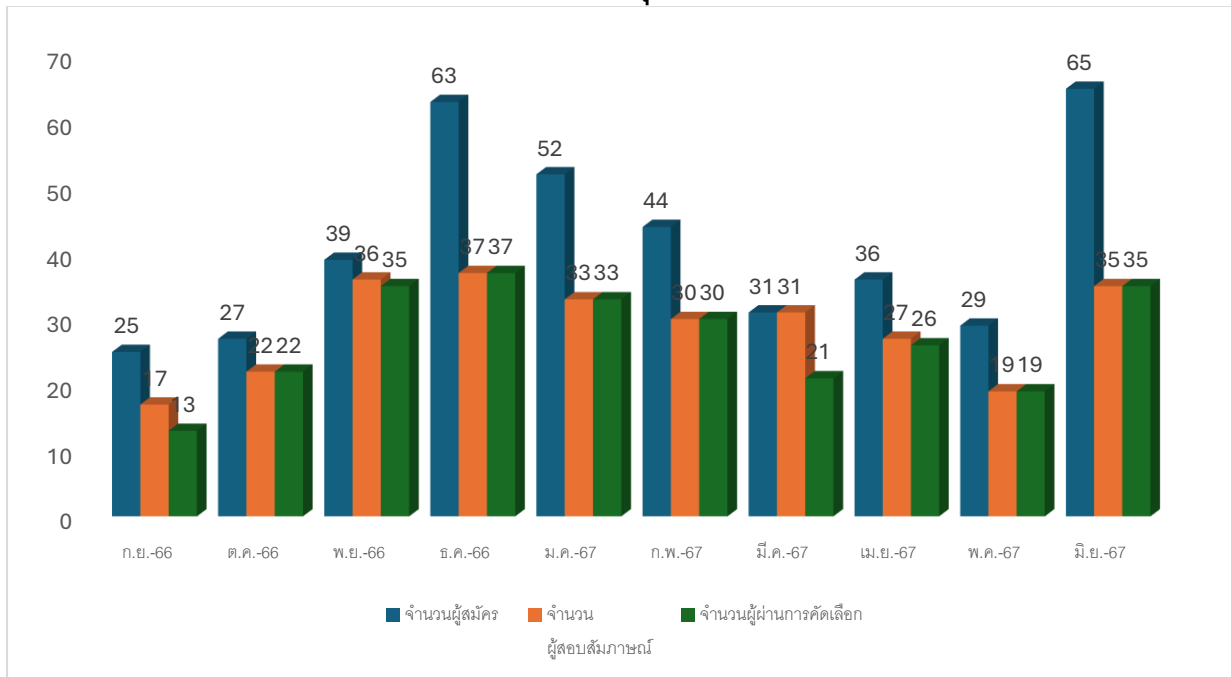
สรุปข้อมูลการสมัครเข้าศึกษาต่อ ป.ตรี ปีการศึกษา 2567 คณะสาธารณสุขศาสตร์

รอบเดือนสมัคร	สาขาวิชา	จำนวนผู้สมัคร	จำนวนผู้สอบสัมภาษณ์	จำนวนผู้ผ่านการคัดเลือก
	วท.บ.อนามัยสิ่งแวดล้อม	5	5	5
	วท.บ.เทคโนโลยีสุขภาพและความงาม	1	1	1
	<b>รวม</b>	<b>31</b>	<b>31</b>	<b>21</b>
เมษายน 2567	ส.บ.สาธารณสุขศาสตร์	18	10	10
	ส.บ.การจัดการสถานพยาบาล	3	2	2
	วท.บ.อนามัยสิ่งแวดล้อม	3	3	3
	วท.บ.เทคโนโลยีสุขภาพและความงาม	8	8	7
	วท.บ.วิทยาศาสตร์การกีฬาและการส่งเสริมสุขภาพ	4	4	4
	<b>รวม</b>	<b>36</b>	<b>27</b>	<b>26</b>
พฤษภาคม 2567	ส.บ.สาธารณสุขศาสตร์	16	11	11
	ส.บ.การจัดการสถานพยาบาล	2	1	1
	วท.บ.อนามัยสิ่งแวดล้อม	1	0	0
	วท.บ.เทคโนโลยีสุขภาพและความงาม	2	1	1
	วท.บ.วิทยาศาสตร์การกีฬาและการส่งเสริมสุขภาพ	8	6	6
	<b>รวม</b>	<b>29</b>	<b>19</b>	<b>19</b>
มิถุนายน 2567	ส.บ.สาธารณสุขศาสตร์	38	18	18
	ส.บ.การจัดการสถานพยาบาล	5	1	1
	วท.บ.อนามัยสิ่งแวดล้อม	7	3	3
	วท.บ.เทคโนโลยีสุขภาพและความงาม	8	8	8
	วท.บ.วิทยาศาสตร์การกีฬาและการส่งเสริมสุขภาพ	7	5	5
	<b>รวม</b>	<b>65</b>	<b>35</b>	<b>35</b>
	<b>รวม</b>	<b>653</b>	<b>461</b>	<b>361</b>

ข้อมูล ณ วันที่ 17 มิ.ย. 2567

สรุปจำนวนผู้รับสมัคร จำนวนผู้สอบสัมภาษณ์ และจำนวนผู้ผ่านการคัดเลือก ปีการศึกษา  
2567

คณะสาธารณสุขศาสตร์



สรุปจำนวนนักศึกษา ป.ตรี ปีการศึกษา 2567  
คณะสาธารณสุขศาสตร์

สาขาวิชา	แผนการรับสมัคร	จำนวนนักศึกษา
ส.บ.สาธารณสุขศาสตร์	80	90
ส.บ.การจัดการสถานพยาบาล	35	12
วท.บ.อนามัยสิ่งแวดล้อม	35	12
วท.บ.เทคโนโลยีสุขภาพและความงาม	35	18
วท.บ.วิทยาศาสตร์การกีฬาและการส่งเสริมสุขภาพ	30	12
<b>รวมทั้งหมด</b>	<b>215</b>	<b>144</b>

